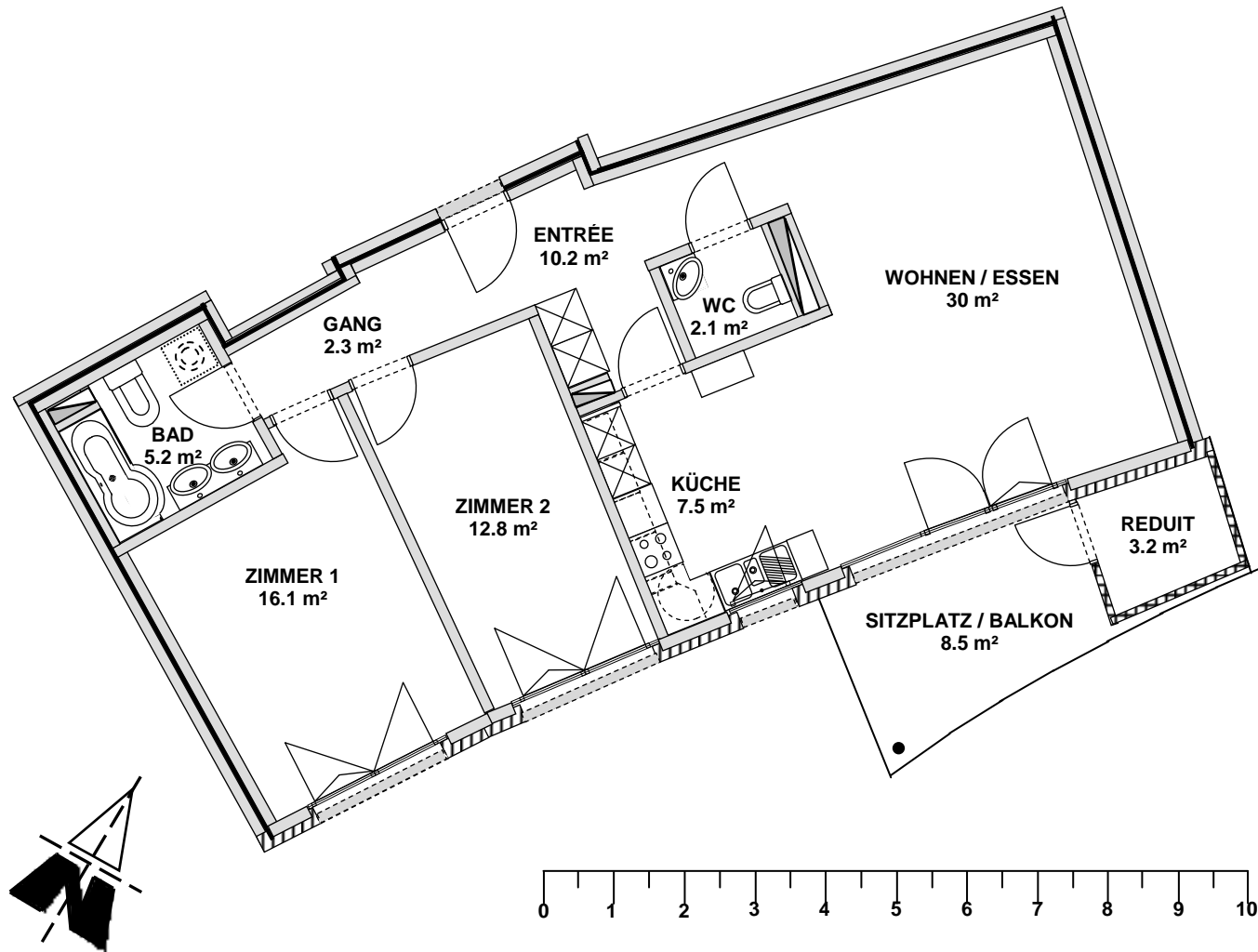
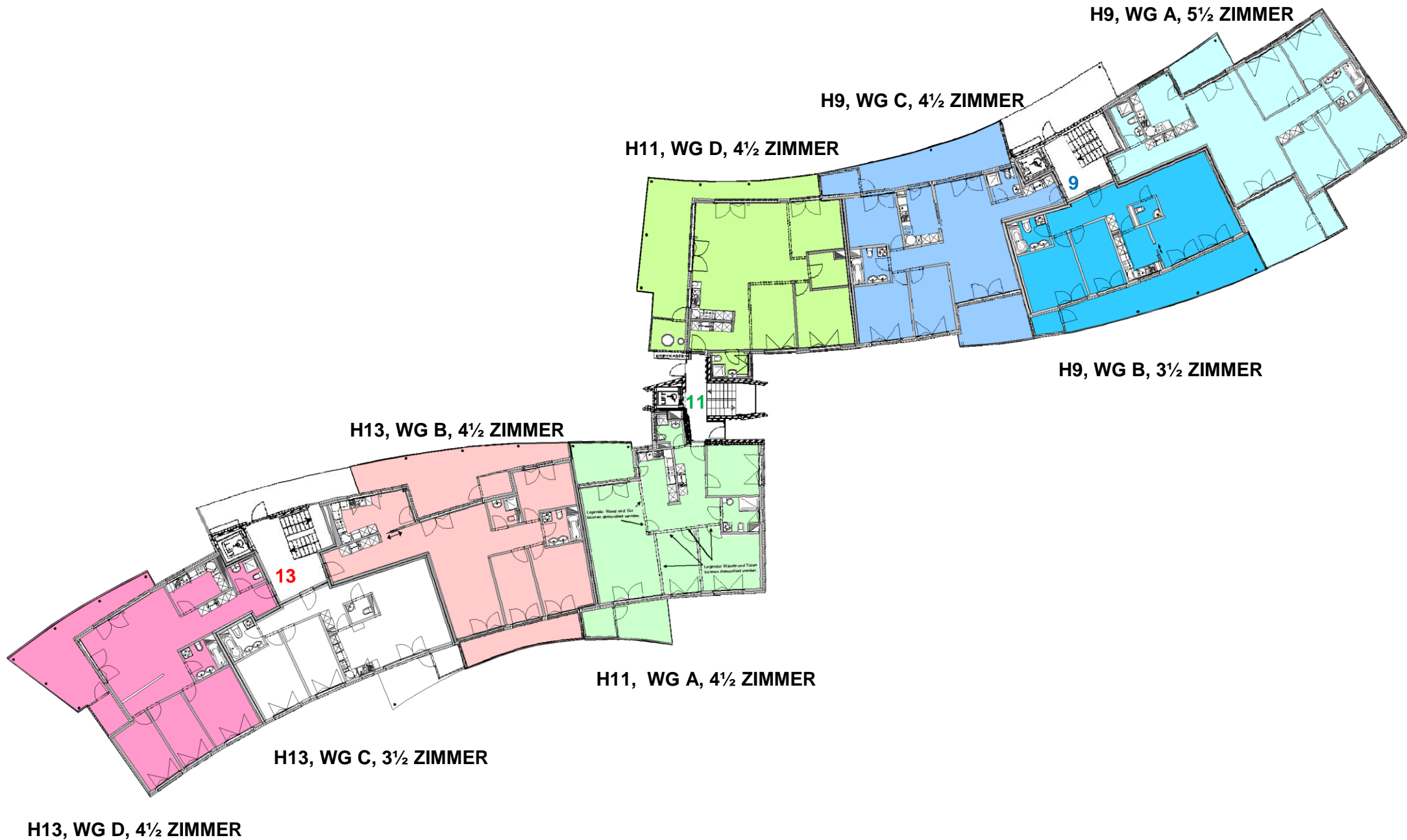


3.5 Zimmer-Wohnung, Wohnfläche ca. 86.2 m<sup>2</sup> + Sitzplatz / Balkon ca. 11.7 m<sup>2</sup> im Mst. 1:100

**GREENPARK** Bremgartnerstrasse 13, 8967 Widen





# Wohnungsbeschreibung

Nachfolgend erhalten Sie einen baulichen Einblick in den **GREENPARK**

## **Bauweise:**

- Massivbauweise mit Aussenwärmedämmsystem. Flachdächer sind extensiv begrünt.

## **Fenster:**

- Grosse, pflegeleichte Holz-Alufenster mit Isolierverglasung bringen viel Licht in die Räume. Pro Raum ein Drehkipp-Beschlag. Bei raumhohen Verglasungen Fenstertüren. Fenster teilweise ganze Raumhöhe.

## **Sicht- und Sonnenschutz:**

- Sämtliche Fenster haben Verbundraffstoren und bei den Balkonen und Gartensitzplätzen sind Sonnenstoren angebracht.

## **Eingangsbereich:**

- Jede Wohnung verfügt über Wandschränke.

## **Boden- und Wandbeläge:**

- In sämtlichen Wohnräumen sind Riemen Bambusparkett, gedämpft und versiegelt verlegt auf trittschallgedämmten Zementunterlagsböden. Wände und Decken sind weiss gestrichen. Die Nassräume sind mit pflegeleichten keramischen Bodenplatten versehen, die Wände haben keramische Wandplatten.

## **Küche:**

- Zahlreiche Hoch-, Ober- und Unterschränke mit Schubladen. Edelstahlbecken, Abfalltrennsystem, Dampfabzug, Backofen, Kühlschrank mit seperatem Tiefkühler mit 3 Schubladen sowie ein Geschirrspüler.

## **Nassräume:**

- Duschen, Badewannen, Spiegelschrank, Waschtisch mit Unterbaumöbel, Toilette, Platzbedarf und Anschlüsse für einen Mieterseitigen Wäscheturm vorhanden, machen die Nassräume komplett.

**Multimedia:**

- Multimediainstallationen vorhanden.

**Heizung:**

- Die Wärmeverteilung erfolgt via Bodenheizung in allen Wohnungen und wird über einen Raumthermostat gesteuert.

**Aussenbereiche:**

- Die Sitzplätze sind mit Steinplatten ausgelegt und die Balkone haben schöne Keramikplatten in beige-hellgrau, rutschhemmend. Glasgeländer in mattem grünton mit Chromstahlhandlauf. Alle Wohnungen verfügen über ein Aussenreduit.

**Nebenträume:**

- Im Untergeschoss steht jeder Wohnung ein seperater, unbeheizter Kellerraum mit Stromanschluss zur Verfügung.

**Waschen:**

- Alle 5½ Zimmerwohnungen haben einen eigenen Waschturm. Bei allen anderen Wohnungen befindet sich genügend Platz im Badezimmer für einen eigenen Waschturm oder im Untergeschoss befinden sich die Waschräume und Trockner.

**Sicherheit:**

- Die Wohnungseingangstüren sind mit robusten Türen ausgestattet. Für alle Türen (Hauseingang, Wohnung, Keller verwenden Sie denselben Schlüssel.

**Treppenhaus:**

- Alle Geschosse sind über den behindertengerechten Personenaufzug und das Treppenhaus erreichbar. Der Lift hält auf jedem vollem Stockwerk.

**Tiefgarage:**

- Alle Häuser sind über den direkten Zugang mit der Sammelgarage im Untergeschoss verbunden. Das Garagentor lässt sich bequem mittels Handsender, Schlüssel oder Bewegungssensor bedienen.